

九、证书更新

目前企业网银证书有效期为 5 年，在您证书到期前 30 天内，您每次登录企业网银时，我行系统会主动提醒您更换证书，请您参照以下步骤操作。如果您在更换证书过程中遇到任何问题，请通过“[在线客服](#)”联系我们。

一、通过建行网站更新

第一步：

1、高级版网银客户，请插入需要更新证书的网银盾，登录建行网站首页 www.ccb.com，点击“**公司机构**”，进入公司机构页面。（简版企业网银客户，直接登录网站更新证书）



2、点击“电子银行”下方的“**下载中心**”进入企业电子银行下载中心，点击“证书更新”菜单中的“**证书到期更新**”按钮。



第二步：点击“**更新企业证书**”。

请选择相应的证书更新



更新个人证书 [个人客户E路护航]

(请插入需要更新证书的网银盾)



更新商户证书

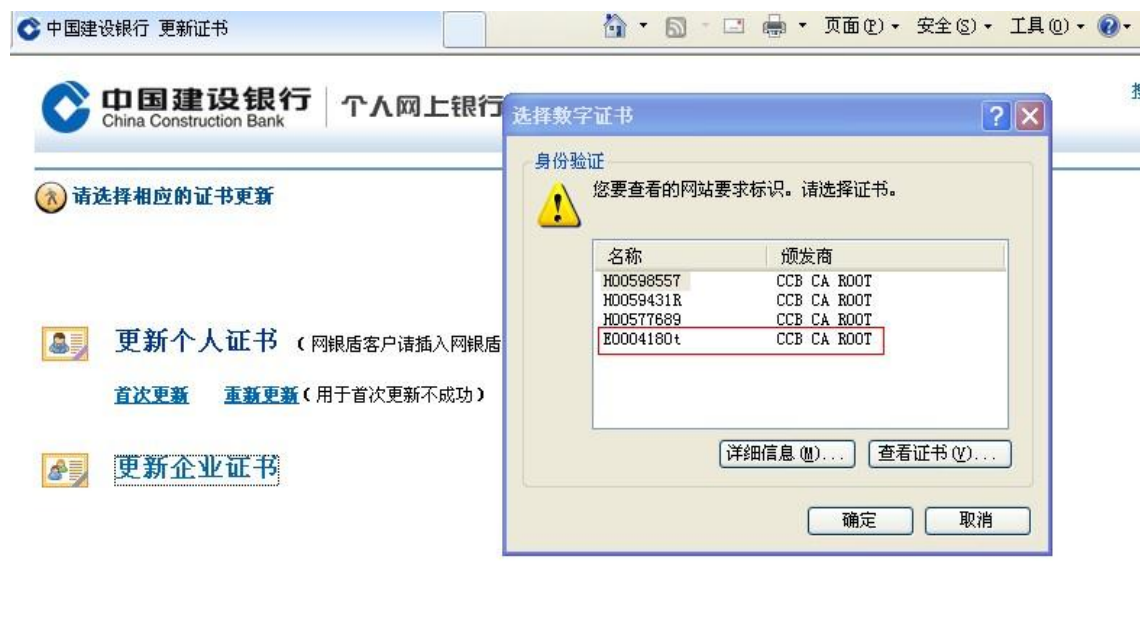


更新企业证书



更新行内操作员证书

第三步：选择您需要更新的证书，输入网银盾口令。（如果有多个证书号，您可以双击打开电脑右下角建行蓝色图标，点击“网银盾管理”菜单，查看您的网银盾证书编号。）



第四步：选择正确的证书存储介质和证书位置，然后点击“下一步”按钮。

“证书存储介质”一定要选择您所使用的网银盾品牌，简版证书请选择“本机硬盘（高级加密强度）”。

网银盾编号前两位数字 **20-29、60G 为握奇网银盾**；**30-39、80G 为华大智宝网银盾**；**40-49、70G 为大明五洲网银盾**。如果您使用的网银盾编号前两位数字不是上述数字，请联系[在线客服](#)咨询。

证书设置**高级版默认为“私钥不可导出”，简版证书建议选择“私钥可导出”**。

换证证书下载流程： ▶ **下载证书** ▶ 完成

第一步：下载证书

选择证书存储介质： ▶ 选择您希望证书存储到的位置。

证书设置： ▶ 选择证书私钥导出类型。可导
备份到其它PC机使用；不可导出
用，如果重装系统，则证书将会

下一步

提示信息

- 如果证书存储介质选择本机硬盘（基本/中级/高级），则下载证书会储存在您本
- 私钥是个人电子身份的唯一信息。为了安全起见，建议选择私钥不可导出，否则，
- 当您点击按钮“下一步”后，可能会接连弹出两个系统英文提示框，您选择“是（想每次申请证书都会出现这两个系统提示框，则请您进入在线帮助，那里将会有详细系统提示框。

第五步：我行系统进行数据匹配并提示输入网银盾口令，请输入网银盾密码。等待系统完成更新，页面显示您证书编号、证书有效期起始时间和终止时间，再点击“**完成**”按钮结束证书下载。

第二步：完成

证书下载流程已完成，请查看下面证书信息。

证书编号：	E05249764	▶ 请牢记您的证书号
证书有效期起始时间：	2013-05-15 07:36:59	
证书有效期终止时间：	2018-05-15 11:36:59	▶ 请牢记您的证书终止日期，在2018年04时换证
证书成功安装存储介质：	华大智宝网银盾	

完成

提示信息

- 请您尽量不要在网吧等公共场所使用网上银行系统

常见问题：

1、如果您的网银盾证书已经到期，您点击“更新企业证书”按钮后，网页会无法显示。

解决措施：（1）您可以将电脑系统日期调整为证书到期日前 30

天以内，再按照上述步骤更换证书。

(2) 证书更新成功后，再将电脑系统日期调整为当前正确日期。

举例：您在 2014 年 5 月 20 日进行证书更新，证书到期日期为 2014 年 5 月 5 号，你可将电脑系统日期调整为 2014 年 5 月 1 号，然后更换证书。

2、部分华大智宝网银盾更新时，提示：“系统时间不正确或网银盾存储介质有问题。”

该证书已损坏，无法更新，您需要至开户行更换网银盾。

3、企业证书号以 Y 开头，无法办理证书更新，您需要至开户行更换网银盾。

4、如更新证书最后一步，系统提示“系统错误，错误代码：0131，错误信息：普通用户没有检测到可用的 CSP 信息。”，如下图：


系统错误

错误代码：	0131
错误信息：	普通用户没有检测到可用的CSP信息。
出现此问题最可能的原因是：	还没有对申请过程中所使用的ActiveX控件进行补丁升级。这时您需要下载ActiveX控件的升级补丁程序并安装，然后重新启动计算机就可以了。请点击下面链接下载您需要的补丁程序：
	点击这里下载与您当前系统相匹配的补丁程序
注意：	如果在您下载安装完补丁程序后仍然出现这样的错误，建议您换一台配置更好的计算机进行此操作。

返回

关闭

该情况是您的浏览器原因造成的，请您使用系统自带的 IE 浏览器更新证书。如果您使用 IE 浏览器更新，仍然提示该报错，请您更换其他电脑更新证书。

5、证书更新时，系统提示“0212 错误信息：生成密钥对不成功”。该情况是您更新证书时，“证书存储介质”选择的网银盾品牌错

误，请选择该网银盾对应的正确网银盾品牌。

二、通过企业网银页面更新

在证书到期日前 30 天内，登录企业网银后，系统会提示您更新证书，页面显示两个按钮“更换证书”和“暂不更换”，请您点击“**更换证书**”按钮进行证书更新。

三、使用 E 路护航网银安全组件更新

（一）高级版网银客户【网银盾证书更新】

如果您的网银盾是**握奇（背面编号前两位 20-29、60G）、华大智宝（背面前两位编号 30-39、80G）或大明五洲（背面前两位编号 40-49、70G）网银盾**，您可通过我行**企业 E 路护航网银安全组件中的证书更新-网银盾证书更新**更新证书。

第一步：请登录建行网站首页 www.ccb.com，点击“**公司机构-电子银行-下载中心**”，在企业电子银行下载中心页面，点击“**新版 E 路护航**”，**下载并安装**最新版企业客户 E 路护航网银安全组件。

企业客户E路护航网银安全组件

为保证您正常使用我行网上银行，使用网银盾的企业客户请先安装我行E路护航网银安全组件。我行E路护航安全组件包括网银安全检测工具、网银盾管理工具以及网银盾证书更新工具，可一次性完成所有控件、驱动程序安装。

适用环境	产品名称	组件下载	帮助
操作系统: Windows 【XP, Vista, 7, 8, 10 及管理员权限】	 二代网银盾	新版E路护航	 使用指南 (E路护航)  常见问题 (E路护航)
浏览器: IE (6.0及以上版本)	 一代网银盾		

提示:

1. 我行E路护航网银安全组件暂不支持捷德网银盾，如果您是捷德网银盾的用户，请下载捷德网银盾管理工具和高级版签名通程序安装。您可查看网银盾外壳上的编号确定您网银盾的类型，网银盾编号前两位为“11”的是捷德网银盾。
2. 为确保安装成功，请您安装期间暂时关闭杀毒软件或防火墙。
3. E路护航网银安全组件，同时支持高级版客户和简版客户。

第二步：成功安装后，请您运行电脑左下角“开始” - “所有程序” - “中国建设银行 E 路护航网银安全组件” - “**E 路护航**”，点击“**证书更新-网银盾证书更新**”。



第三步：插入网银盾，点击“**立即更新**”，输入网银盾口令后，完成证书更新。



（二）简版网银客户【简版证书更新】

第一步：请登录建行网站首页 www.ccb.com，点击“**公司机构-电子银行-下载中心**”，在企业电子银行下载中心页面，点击“**新版 E 路护航**”，**下载并安装**最新版企业客户 E 路护航网银安全组件。

企业客户E路护航网银安全组件

为保证您正常使用我行网上银行，使用网银盾的企业客户请先安装我行E路护航网银安全组件。我行E路护航安全组件包括网银安全检测工具、网银盾管理工具以及网银盾证书更新工具，可一次性完成所有控件、驱动程序安装。

适用环境	产品名称	组件下载	帮助
操作系统： Windows 【XP, Vista, 7, 8, 10 及管理员权限】	 二代网银盾	<div>  新版E路护航 </div>	<div>  使用指南（E路护航）  常见问题（E路护航） </div>
浏览器： IE（6.0及以上版本）	 一代网银盾		

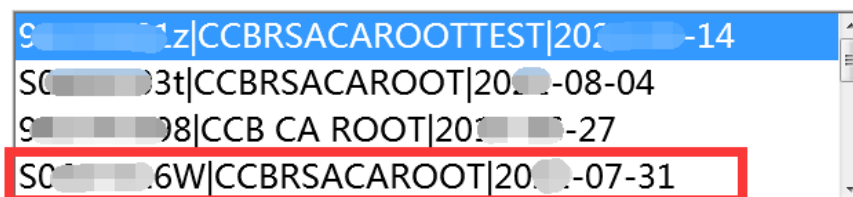
提示：

- 我行E路护航网银安全组件暂不支持捷德网银盾，如果您是使用捷德网银盾的用户，请下载捷德网银盾管理工具和高级版签名通程序安装。您可查看网银盾外壳上的编号确定您网银盾的类型，网银盾编号前两位为“11”的是捷德网银盾。
- 为确保安装成功，请您安装期间暂时关闭杀毒软件或防火墙。
- E路护航网银安全组件，同时支持高级版客户和简版客户。

第二步：成功安装后，请您运行电脑左下角“开始”-“所有程序”-“中国建设银行 E 路护航网银安全组件”-“**E 路护航**”，点击“**证书更新-文件证书更新**”，选中需要更新的简版证书，点击“**立即更新**”，完成证书更新。



请选择证书更新：



立即更新